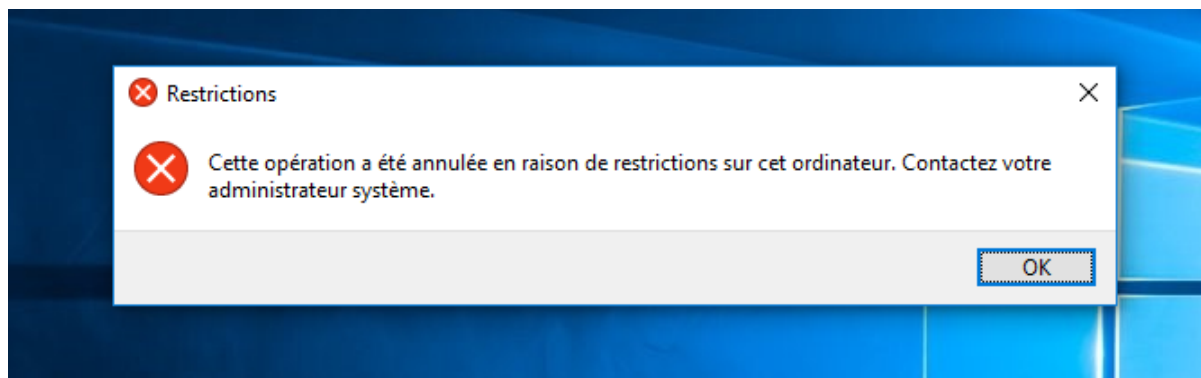


Je vérifie maintenant que les paramètres sélectionnés ont bien été pris en compte sur la machine Windows je me connecte à mon compte utilisateur u1.

Lorsque j'essaie de lancer le panneau de configuration un message d'erreur apparaît ce qui confirme le fait que cela a bien marché :



Ce même message s'affiche lorsque que je tente de modifier l'arrière-plan de mon bureau

Grâce à la commande "**gpresult \H rapport.html**" je peux générer un rapport que je peux consulter sur le navigateur afin de pouvoir voir quelles >GPO sont appliquées sur ce compte utilisateur :

The screenshot shows a Windows PowerShell terminal on the left with the following commands and output:

```

/SCOPE étendue
/USER [domaine]
/X <nomfich
/H <nomfich
/F
/R
/V
/Z
/?
Exemples :
GPRESULT /R
GPRESULT /H GPREpor
GPRESULT /USER nom
GPRESULT /S système
GPRESULT /S système
PS C:\Users\u1> gpresu

```

The browser window displays the Group Policy Report for user MLIF\u1. The report includes the following sections:

- État du composant** (Component Status): A table with columns for Nom de composant, Statut, Heure photo, Heure du dernier processus, and Journal des événements.
- Paramètres** (Parameters): A section with a 'masquer' button.
- Stratégies** (Strategies): A section with a 'masquer' button.
- Modèles d'administration** (Administrative Templates): A section with an 'afficher' button.
- Objets de stratégie de groupe** (Group Policy Objects): A section with a 'masquer' button.
- Objets GPO appliqués** (Applied GPO Objects): A section with a 'masquer' button, listing 'stratégie de configuration des postes de travail [34629043-A633-4269-B233-CFA159689A4A]' with an 'afficher' button.
- Objets GPO refusés** (Denied GPO Objects): A section with a 'masquer' button, listing 'Stratégie de groupe locale [LocalGPO]' with an 'afficher' button.
- Filtres WMI** (WMI Filters): A section with a 'masquer' button.

De plus, la commande “**gpupdate /force**” permet de force une mise à jour des GPO afin de pouvoir appliquer les dernières modifications du serveur.



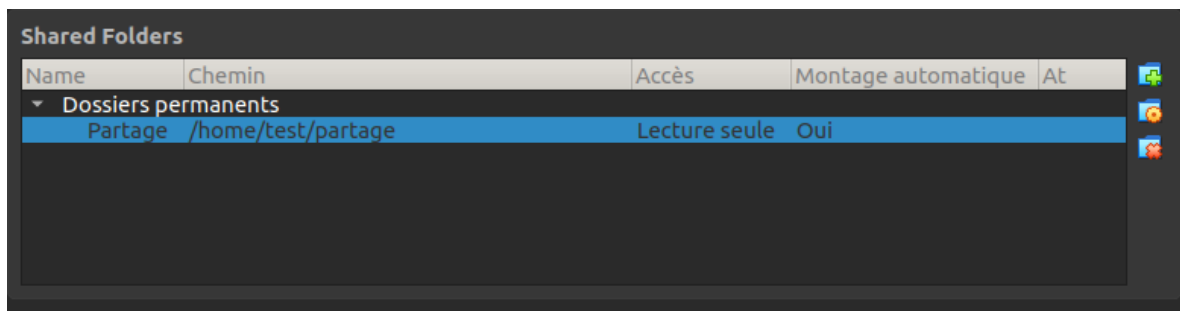
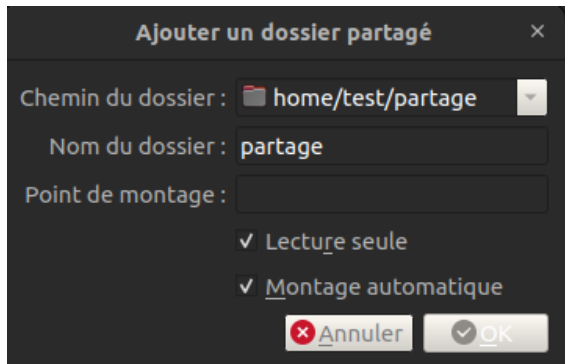
STOP 2 : Appelez moi pour que je puisse vérifier cette partie du travail.

## 6°) Déploiement d'application via GPO

Je commence tout d'abords par créer le dossier de partage que je vais partager avec mon serveur pour cela je me sers de la commande **mkdir** :

```
test@modele:~$ mkdir /home/test/partage
```

Puis dans configuration de ma machine virtuelle je me rends dans dossier partagés et j'ajoute un nouveau dossier partagé avec les paramètre suivant :



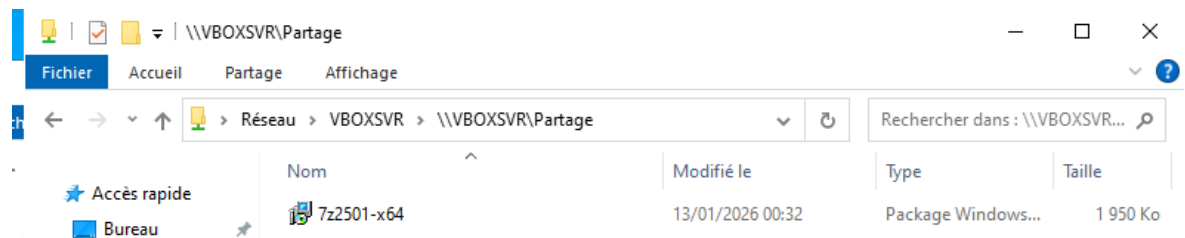
Le partage s'affiche bien dans les dossier partagé.

### Téléchargement de 7zip.

Une fois cela fais je télécharge 7zip et je le déplace dans le fichier partage :

```
test@modele:~/Téléchargements$ mv 7z
7z2501-x64.msi 7zr.exe
test@modele:~/Téléchargements$ mv 7z2501-x64.msi /home/test/partage
test@modele:~/Téléchargements$ cd /home/test/partage/
test@modele:~/partage$ ls
7z2501-x64.msi
```

Je vérifie sur la machine windows que le fichier .msi est bien partagé puis je le déplacerais au bonne endroit :



On voit bien que le fichier est bien partagé, je peux le déplacer dans syslog :



The image shows two overlapping windows from a Windows operating system. The top window is a dialog box titled "Déploiement du logiciel" (Software Deployment). It contains three radio button options: "Publié" (Published), "Attribué" (Assigned), and "Avancé" (Advanced). The "Attribué" option is selected. Below the options, there is a line of text: "Sélectionnez cette option pour assigner l'application sans modification." (Select this option to assign the application without modification.) At the bottom of the dialog are "OK" and "Annuler" (Cancel) buttons.

The bottom window is the "Éditeur de gestion des stratégies de groupe" (Group Policy Editor). The left pane shows a tree view with "Configuration ordinateur" (Computer Configuration) expanded to "Stratégies" (Policies), and "Configuration utilisateur" (User Configuration) expanded to "Stratégies" (Policies) and then "Paramètres du logiciel" (Software Settings). The right pane shows a table of policies:

Nom	Version	État du déploie...	Source
7-Zip 25.01 (x64 editio...	25.1	Attribué	\\WBOXSVR\Partage\7z2501-x64...

Below the screenshot, there is a paragraph of text:

On va maintenant essayer sur la machine windows pour voir si le logiciel c'est bien déployer, je me déconnecte et reconnecte du compte appartenant à l'OU finance à savoir u1.